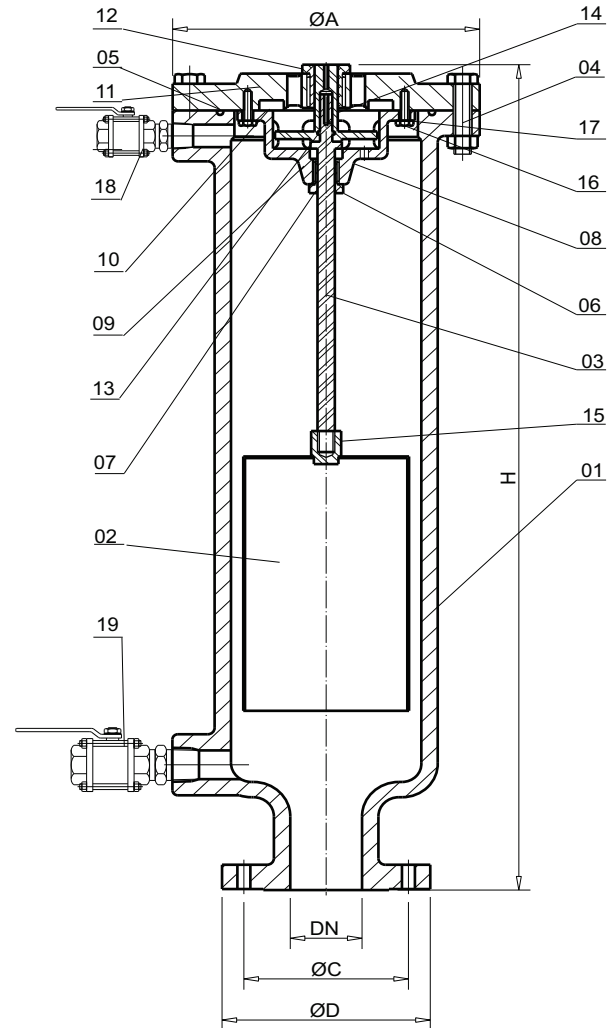


VENTOSA PARA ESGOTO

CLASSE PN 16

RAN
Válvulas

FIG. 34



UTILIZAÇÃO: Especialmente projetadas para a proteção da linha contra transientes hidráulicos e vácuo, com a expulsão e admissão de grandes volumes de ar. Trabalha com líquidos que transportam partículas sólidas em suspensão, como águas residuais, efluentes, produtos químicos e outros. Revestimento interno e externo em epoxi eletroestático à pó na cor azul, permite trabalhar com água ou esgoto com sólidos em suspensão.

Seu sistema de vedação não permite que o fluido entre em contato com os orifícios de expulsão e admissão de ar, protegendo assim o sistema contra entupimentos e a contaminação externa provocada na expulsão do ar. Fabricada em ferro nodular com internos em aço inóx.

PRESSÃO MÁXIMA DE TRABALHO: 16 Kgf/cm²

TESTE HIDROSTÁTICO: 20 Kgf/cm²

FLANGES: NBR 7675/ANSI B16.1.

DN	ØC	ØD	H	ØA	ØF	NF	MASSA
mm	mm	mm	mm	mm	mm	--	kg
50	125	165	650	230	19	4	48
80	160	200	650	230	19	8	49
100	180	220	830	335	19	8	80
150	240	285	830	335	23	8	84

Nº	COMPONENTES	MATERIAL
1	CORPO	Fofo Nodular NBR FE 42012
2	FLUTUADOR	AISI 316
3	HASTE	AISI 316
4	PARAFUSO E PORCA	Aço zincado
5	VEDAÇÃO DA TAMPA	Buna N
6	MANCAL INFERIOR	Teflon (PTFE)
7	AMORTECEDOR	Buna N
8	GAIOLA	Fofo Nodular NBR FE 42012
9	DISCO DE VEDAÇÃO	AISI 316
10	VEDAÇÃO PRNCIPAL	Buna N
11	TAMPA	Fofo Nodular NBR FE 42012
12	MANCAL SUPERIOR	Teflon (PTFE)
13	VEDAÇÃO SECUNDÁRIA	Buna N
14	GUIA DO DISCO	AISI 316
15	MANCAL do FLUTUADOR	AISI 316
16	PARAFUSO DA GAIOLA	AISI 316
17	ARRUELA DE PRESSÃO	AISI 316
18	VÁLVULA DE ESFERA	DN 3/4" AISI 316
19	VÁLVULA DE ESFERA	DN 1" AISI 316