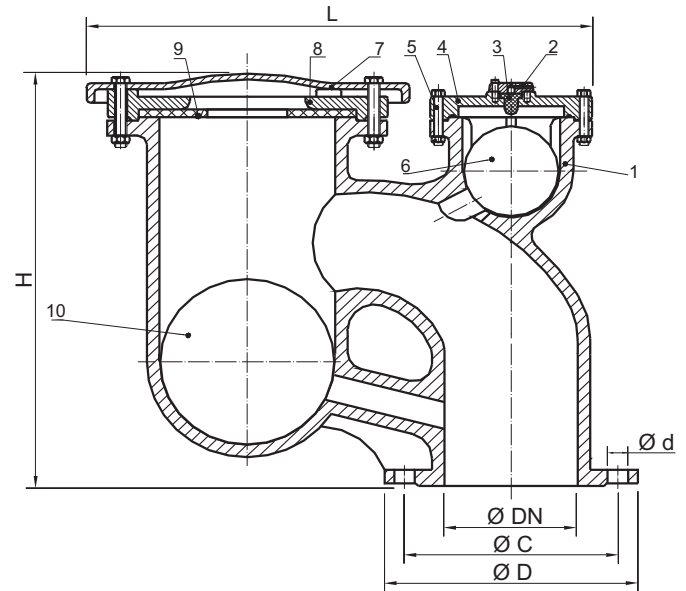


# VENTOSA DE TRÍPLICE FUNÇÃO

CLASSES PN 10 e PN 16  
AÇO INOX 316

**RAN**  
Válvulas

FIG. 30



**DESCRIÇÃO:** As ventosas tríplexes destinam-se à tubulações de grandes vazões ou admissões de ar até 150 l/s (litros por segundo) para DN 50, e 500 l/s (litros por segundo) para DN 100, com um diferencial de pressão de 5 m.c.a. (metros de coluna d'água).

**PRESSÃO DE SERVIÇO:** 16 kgf/cm<sup>2</sup> (1,6 MPa)

**TESTE HIDROSTÁTICO:** 20 kgf/cm<sup>2</sup> (2,0 MPa)

**FLANGES:**

Normas: NBR 7675  
ISO 2531

Podemos fornecer com flanges ANSI B16.5

Nº	COMPONENTES	MATERIAL
1	CORPO	ASTM A-351 Gr. CF8M
2	RESPIRO	AISI 316
3	NIPLE DE DESCARGA	Borracha Nitrílica
4	TAMPA	ASTM A-351 Gr. CF8M
5	PARAFUSOS E PORCAS	AISI 316
6	FLUTUADOR	AISI 316
7	SOBRETAMPA	ASTM A-351 Gr. CF8M
8	TAMPA PRINCIPAL	ASTM A-351 Gr. CF8M
9	VEDAÇÃO	Borracha Nitrílica
10	FLUTUADOR	AISI 316
10	FLUTUADOR PARA DN 150 E 200	Alumínio

				FLANGES							
				PN 10				PN 16			
DN	L	H	MASSA	D	C	F	NF	D	C	F	NF
mm	mm	mm	kg	mm	mm	mm	--	mm	mm	mm	--
50	350	225	19	165	125	19	4	165	125	19	4
100	455	350	42	220	180	19	8	220	180	19	8
150	568	489	80	285	240	23	8	285	240	23	8
200	700	596	135	340	295	23	8	340	295	23	12