

VENTOSA SIMPLES

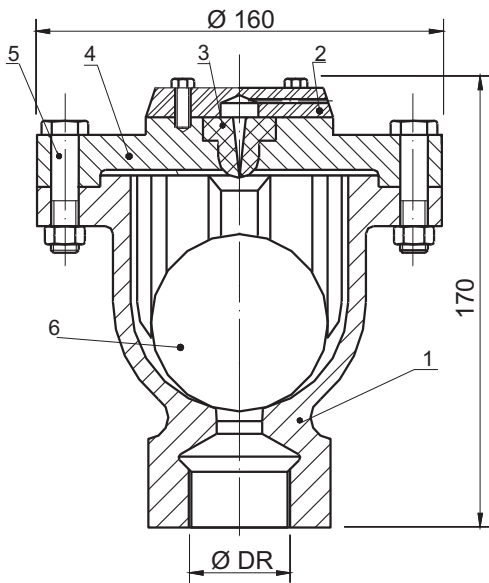
CLASSES PN 10, PN 16 e PN 25
FERRO FUNDIDO NODULAR



FIG. 28



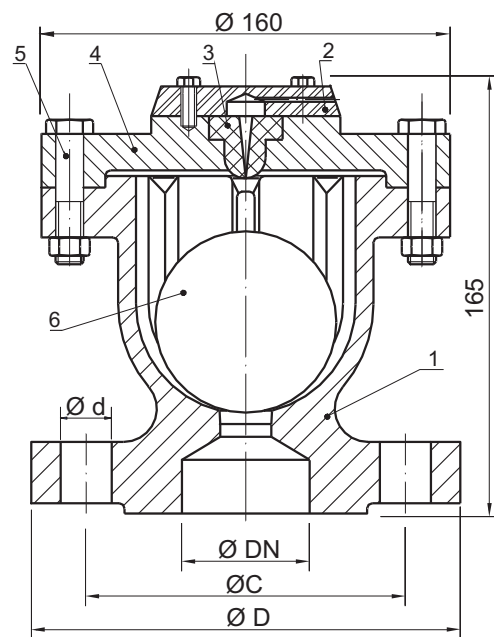
VENTOSA SIMPLES COM ROSCA BSP
Massa = 7 kg



DR= 1/2", 3/4", 1", 1 1/4", 1 1/2", 1 3/4" e 2"



VENTOSA SIMPLES COM FLANGE
Massa = 9 kg



DESCRIÇÃO: As ventosas simples destinam-se à canalizações de pequenas vazões, pois a admissão ou vazão máxima de ar é de 2 l/s (litros por segundo) para um diferencial de pressão de 5 m.c.a. (metros de coluna d'água).

PRESSÃO DE SERVIÇO: 16 kgf/cm² (1,6 MPa)

TESTE HIDROSTÁTICO DO CORPO:
20 kgf/cm² (2,0 MPa)

FLANGES:

NORMA: NBR 7675
ISO 2531

ROSCAS:

NORMA: NBR 6414

Podemos fornecer com rosca NPT.

Obs.: NF = Número de Furos

FLANGES												
PN 10					PN 16				PN 25			
DN	D	C	F	NF	D	C	F	NF	D	C	F	NF
mm	mm	mm	mm	--	mm	mm	mm	--	mm	mm	mm	--
50	165	125	19	4	165	125	19	4	165	125	19	4

Nº	COMPONENTES	MATERIAL
1	CORPO	Fofo Nod. NBR FE 42012
2	RESPIRO	Latão laminado
3	NIPLE DE DESCARGA	Borracha Nitrílica
4	TAMPA	Fofo Nod. NBR FE 42012
5	PARAFUSOS E PORCAS	Aço SAE 1020 Zincado
6	FLUTUADOR	AISI 316